

工事名：相鉄・東急直通線、新綱島駅他

発注者：独立行政法人 鉄道建設・運輸施設整備支援機構 鉄道建設本部 東京支社
 工事場所：神奈川県横浜市港北区綱島東1丁目地内
 工期：平成25年12月19日～平成31年2月18日

工事概要

「相鉄・東急直通線」は、相鉄・JR直通線羽沢駅から新横浜駅を經由し、東急東横線・目黒線日吉駅までの区間に連絡線を整備するものです。

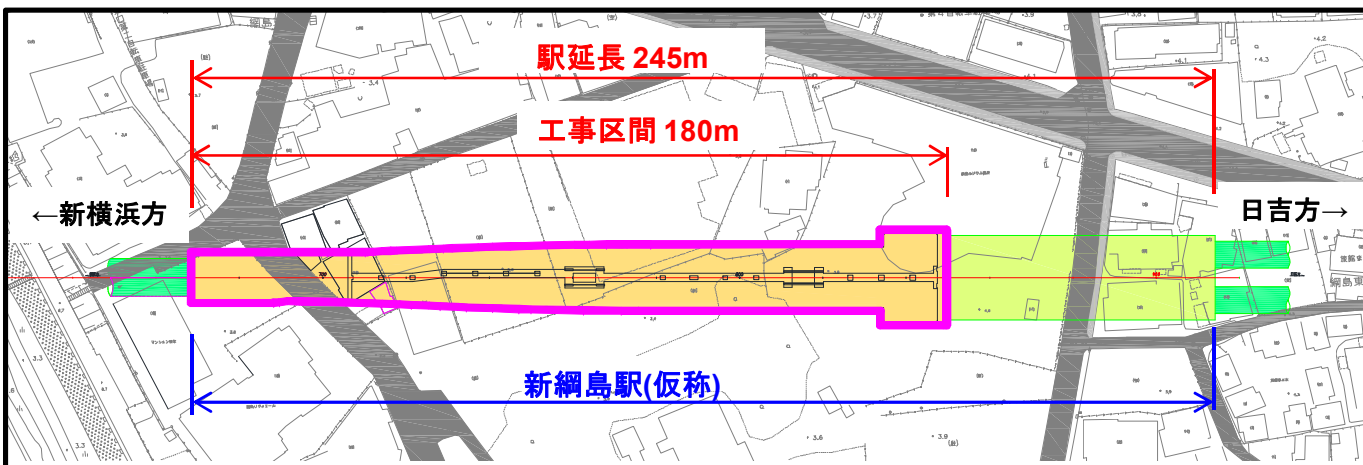
これにより、相鉄線と東急線との相互直通線運転が可能となり、広域鉄道ネットワークの形成と機能の高度化が図れるとともに、速達性の向上、新幹線アクセスの向上、JR東海道線などの既設路線の混雑緩和や乗換回数の減少、沿線地域の活性化等にご貢献できます。

当工事は相鉄・東急直通線のうち羽沢起点7km669m04～7km849m04間の開削工法による、鉄道地下駅新設工事です。(駅延長245mのうち、工事延長は180mです。)

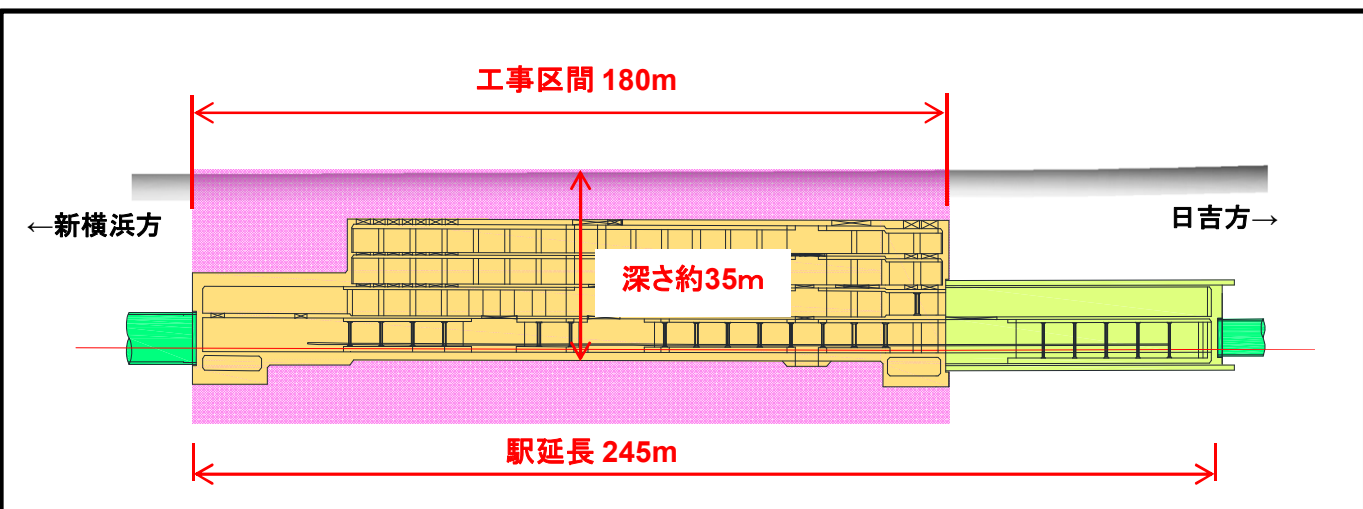
主要工事数量

- ・開削掘削：約80,000m³
- ・コンクリート工：約16,000m³

計画平面図



計画断面図



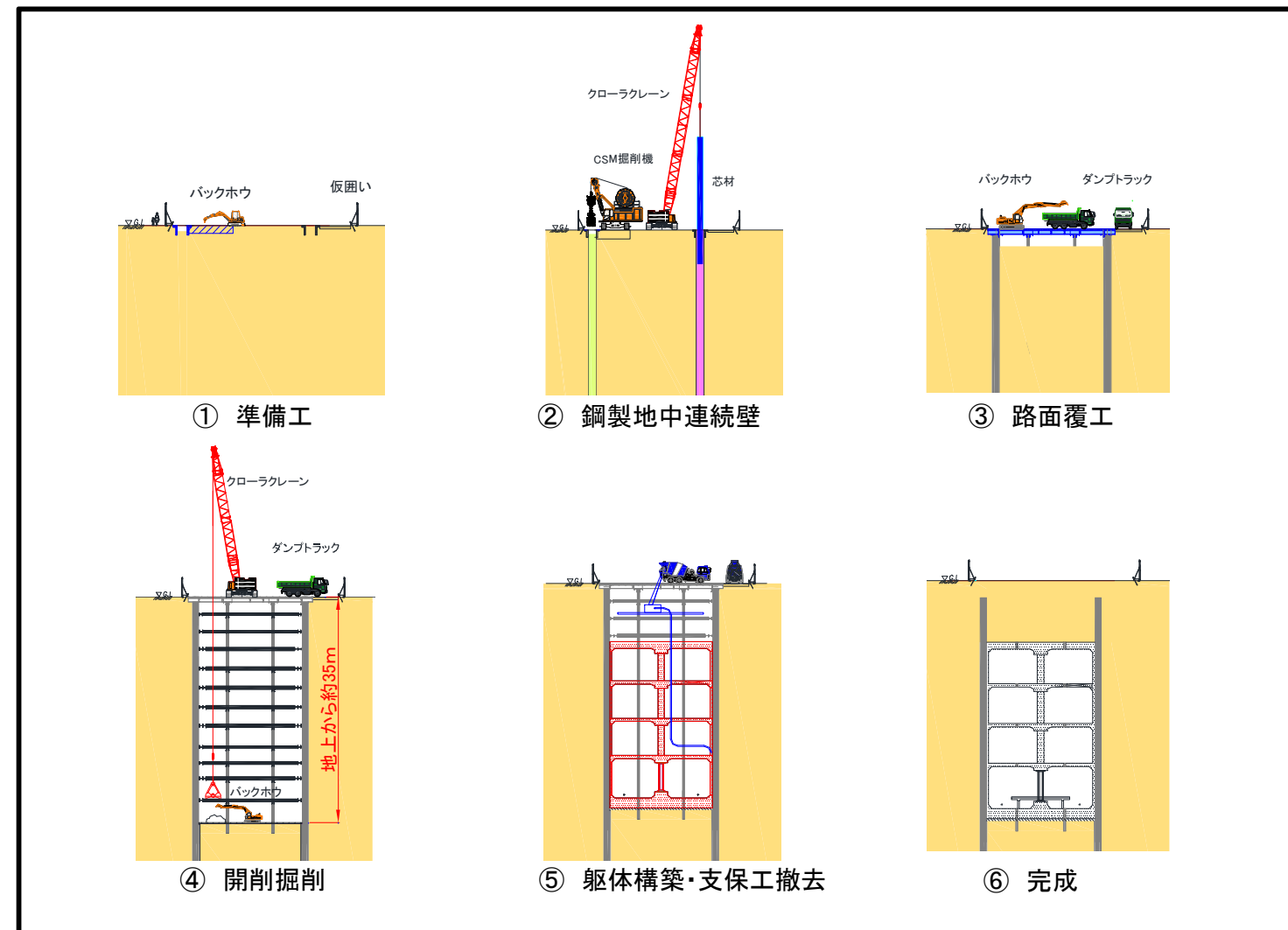
相鉄・東急直通線路線概要図



施工場所全景図



工事全体施工フロー



本工事に対するお問い合わせは下記にお願い致します。

施工業者：安藤間・不動テトラ・日本国土・奈良 相鉄・東急直通線、新綱島駅他特定建設工事共同企業体
 JV事務所 連絡先 045-680-4120 担当：渉外主任者 加来 誠一

発注者：(独)鉄道建設・運輸施設整備支援機構 鉄道建設本部東京支社
 新横浜鉄道建設事務所 連絡先 045-415-4580